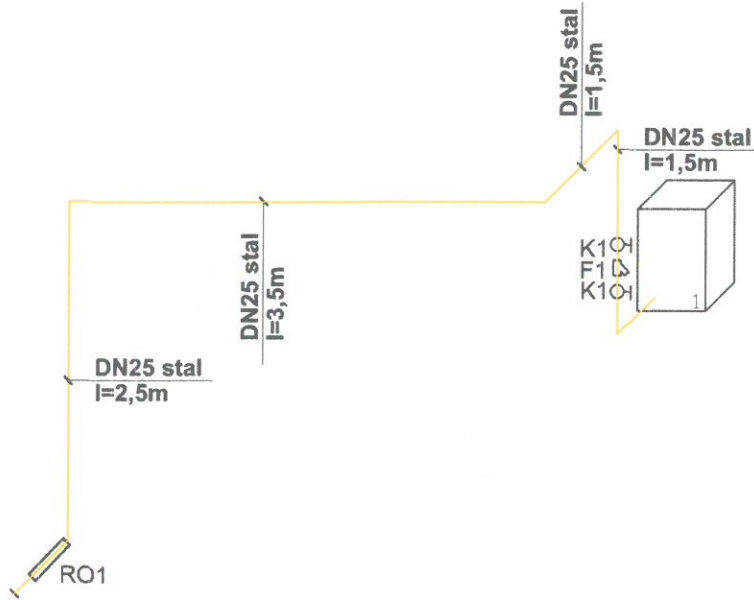


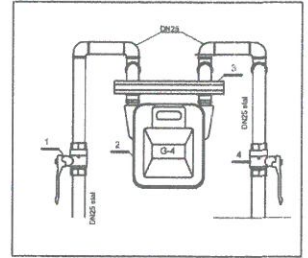
UWAGI

1. Wykonnawca musi sprawdzić i potwierdzić wymiary.
2. Wszystkie niezgodności muszą być odnotowane i rozwiązane przez architekta przed rozpoczęciem prac.
3. Skala rysunku nie może być zmieniana.
4. Wszystkie prace i materiały muszą być zgodne z obowiązującymi przepisami, spełniać wymagania Prawa Budowlanego i być wykonane zgodnie ze sztuką budowlaną.
5. Projekt jest własnością projektanta i chroniony jest prawem autorskim.

Włączenie do istniejącej zewnętrznej instalacji gazu



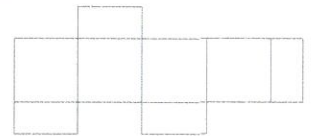
Szczegóły skrzynki gazowej z gazomierzem mechanicznym



- Punkt pomiarowy gazu
1. Zawór odnależający DN20
 2. Gazomierz mechaniczny typu G4
 3. Bryłka montażowa
 4. Zawór odnależający DN25

LEGENDA:

- INSTALACJA GAZU
- 1 - KOCIOŁ GAZOWY KONDENSACYJNY Q=28kW
- F1 - FILTR DO GAZU DN20
- K1 - KUREK ODC. DO GAZU DN20
- RO1 - RURA OCHRONNA DN 40



GIGA ARCHITEKCI

www.gigaarchitekci.pl

ul. Kojła 14, 43-190 Mikołów, tel. 43 531 486 418

NIP: 635 170 23 28 REGON: 241345590

NAZWA PROJEKTU
PRZEBUDOWA KOMUNALNEGO BUDYNKU WIELORODZINNEGO WRAZ Z WEWNĘTRZNĄ INSTALACJĄ GAZOWĄ ORAZ ROZBIÓRKA I BUDYNKÓW TYMCZASOWYCH PRZY UL. RODZINNEJ 97 W KOBIORZE, NA DZIAŁCE 1695/77

ADRES INWESTYCJI
UL. RODZINNA 97, 43-210 KOBIOR, DZ. NR 1695/77

DANE INWESTORA
GMINA KOBIOR
UL. KOBIORSKA 5, 43-210 KOBIOR

NAZWA RYSUNKU
Aksonometria instalacji gazu

PROJEKTOWAŁ mgr inż. ŁUKASZ PLAZA	PODPIS
NR UPRAWNIEN SLK/3365/POOS/10	
SPRAWDZIŁ mgr inż. GRZEGORZ CAL	PODPIS
NR UPRAWNIEN SLK/4443/POOS/12	
OPRACOWAŁ	PODPIS
BRANŻA IS	DATA 2019.03
FAZA PB	SKALA -
	NR RYSUNKU IS03